

# Móvil Gama

# dinamic



No importa la dimensión de su almacén y de acuerdo con el número deseado de entradas/salidas, diseñamos la mejor solución para un acceso total a su stock simplemente presionando un botón:

No matter the dimension of your warehouse and according to the desired number of inputs/outputs, we design you the best solution for a TOTAL ACCESS to your stock by simply pressing a button:

**1ª Opción:**  
Presionar un botón, situado en cada base, para seleccionar el pasillo deseado con un solo movimiento.

**1st Option:**  
Press a button, located at each base, to select the desired aisle with just one move.



**2ª Opción:**  
Usar un control remoto desde dentro de la misma carretilla elevadora.

**2nd Option:**  
Use a remote control from inside the forklift.



**3ª Opción:**  
Usar un servidor de un equipo de gestión de almacenes para mover la instalación de acuerdo a los comandos centrales.

**3rd Option:**  
Use a server of a warehouse management computer to move the installation according to central commands.



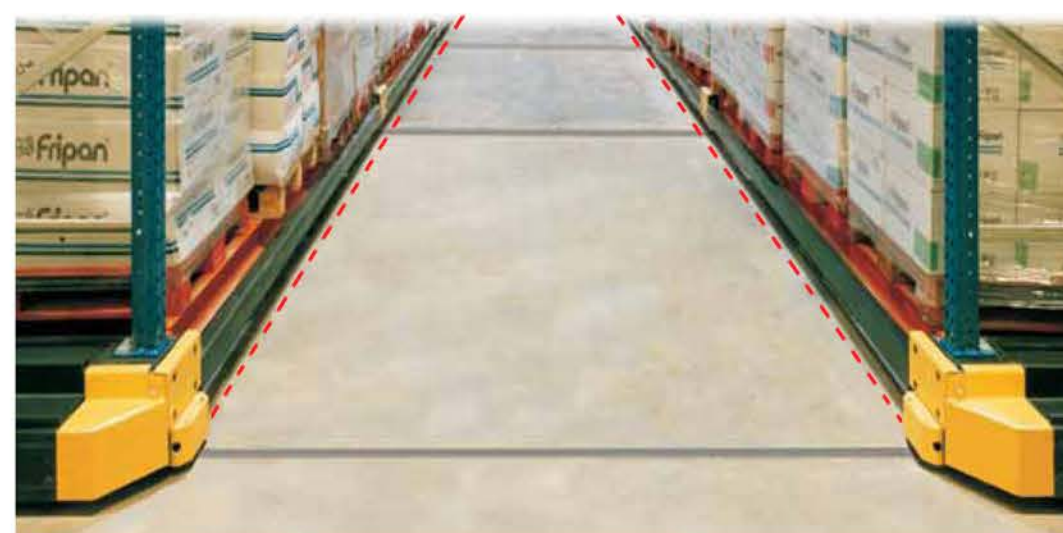
Eligiendo las opciones 2 ó 3, el tiempo de acceso a las existencias se reduce, así mismo los comandos de movimiento de la instalación coinciden con los tiempos de acceso a las zonas de carga y descarga de las carretillas elevadoras. Así, el sistema siempre está listo para ser utilizado sin perder tiempo.

Choosing options 2 or 3, access time to stock is reduced, as movement commands of the installation match with access times to loading/unloading areas of forklifts. Thus, the system is always ready to be used without wasting time.



Célula frontal para la seguridad del personal y la protección de los equipos utilizados y las elementos móviles.

Front cell for staff security and protection of used equipment and mobile bases.



Doble sistema de seguridad activa en cada pasillo.

Double security active system at each aisle.



Sistema retráctil y de parada auto-regulada.

Retractable and self-regulated stop system.



## DINAMIC SPAIN

c/ La Rasa, (P.I. Santa Anna 3)

08251 SANTPEDOR (Barcelona)

Tel: +34 938 320 594

c/ Parsi 6, Manz. 6 Nave 10, (P.I. Parsi)

1016 SEVILLA / Tel: 954 647 720

E-mail: info@dinamic-grup.com

## DINAMIC USA

420 Marine Dr

Calhoun, GA 30701

Tel: +1 706-625-3030

Email: info@dinamic-usa.com

## DINAMIC CHINA

No. 3 Building

Chunxiao Industrial Park,

Chunxiao Town, Beilun

Ningbo 315800 P.R.China

Tel: +86 574 86085399

Email: china@dinamic-grup.com

## Sistema móvil de almacenamiento Mobile storage system



www.dinamic-grup.com



# dinamic



# dinamic

## Sistema móvil de almacenamiento Mobile storage system

Dinamic Móvil Gama® es el punto de apoyo capaz de mover de la forma más **precisa y segura** el mundo del **almacenaje**, la **paletización** y los **stocks** de **cualquier** tipo de **producto**.

Dinamic Móvil Gama® es la **mejor opción** para **rentabilizar al máximo** su almacén.

Dinamic Móvil Gama® le ofrece: **Reducción** de la **superficie** ocupada, total **adaptabilidad** al edificio, mayor **rapidez** de acceso, **preciso** funcionamiento en **cualquier ambiente** con **fabricación y tecnología propia**.

Dinamic Móvil Gama® is a fulcrum able to move in the most **accurate and secure** way the world of **storage**, **palletizing** and stocks of **any product**.

Dinamic Móvil Gama® is the best option to **maximize** your store.

Dinamic Móvil Gama® offers: **used surface reduction**, total **adaptability** to the building, **faster** access, **precise** operation in **any environment** and **own technology and manufacturing**.

### Ventajas de Móvil Gama Móvil Gama improvements.

Aumento del stock reduciendo la superficie.  
Stock increase reducing used surface.

Accesibilidad total al stock disminuyendo tiempos de acceso.  
Compleat access to stock in less time.

Total adaptabilidad al edificio y/o almacén.  
Total adaptability to building and/or warehouse.

Aumento de la productividad del personal.  
Increased staff productivity.

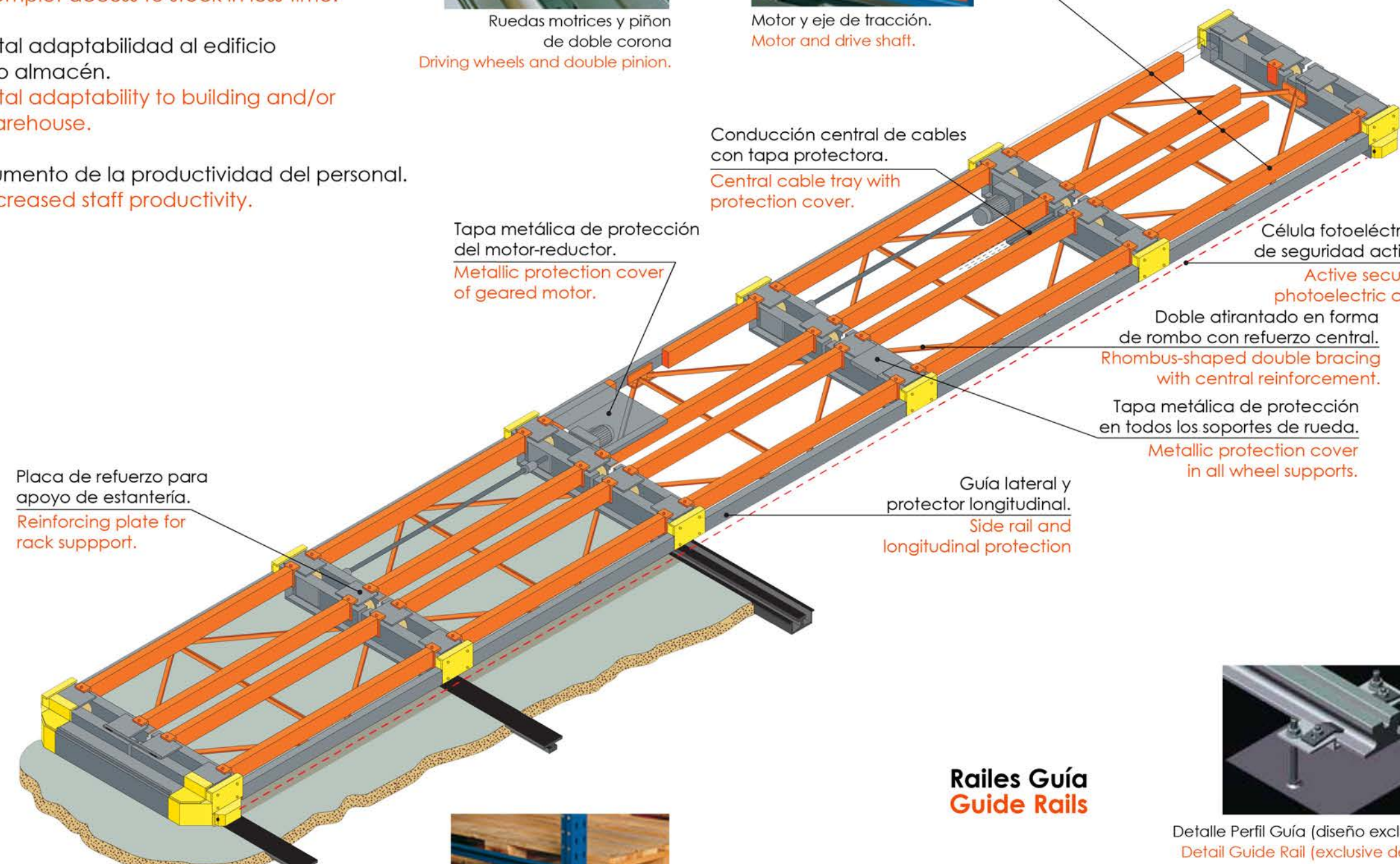


Ruedas motrices y piñón de doble corona  
Driving wheels and double pinion.



Motor y eje de tracción.  
Motor and drive shaft.

Primer nivel de carga independiente de la estructura de la base móvil.  
First level of independent load of the mobile base structure.



Tapa metálica de protección del motor-reductor.  
Metallic protection cover of geared motor.

Conducción central de cables con tapa protectora.  
Central cable tray with protection cover.

Célula fotoeléctrica de seguridad activa.  
Active security photoelectric cell.

Doble atirantado en forma de rombo con refuerzo central.  
Rhombus-shaped double bracing with central reinforcement.

Tapa metálica de protección en todos los soportes de rueda.  
Metallic protection cover in all wheel supports.

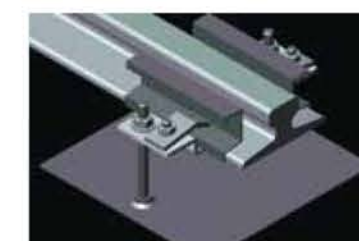
Guía lateral y protector longitudinal.  
Side rail and longitudinal protection

Placa de refuerzo para apoyo de estantería.  
Reinforcing plate for rack support.

### Railes Guía Guide Rails



Detalle Perfil Guía (diseño exclusivo).  
Detail Guide Rail (exclusive design).



Detalle Perfil Guía (normalizado A-45).  
Detail Guide Rail (Standard A-45).

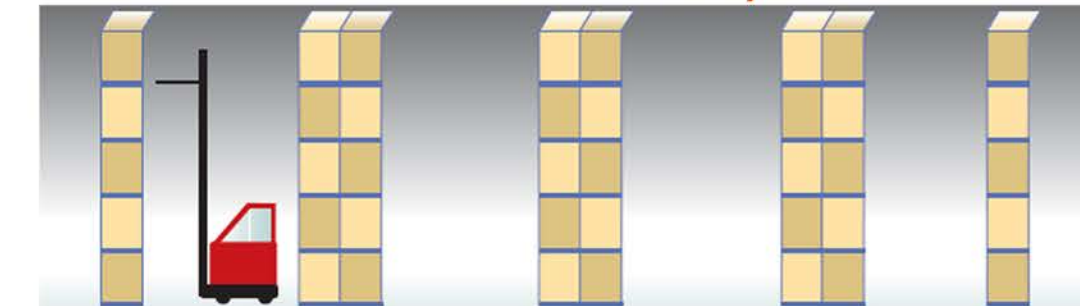


Detalle Perfil Guía (normalizado A-45).  
Detail Guide Rail (Standard A-45).



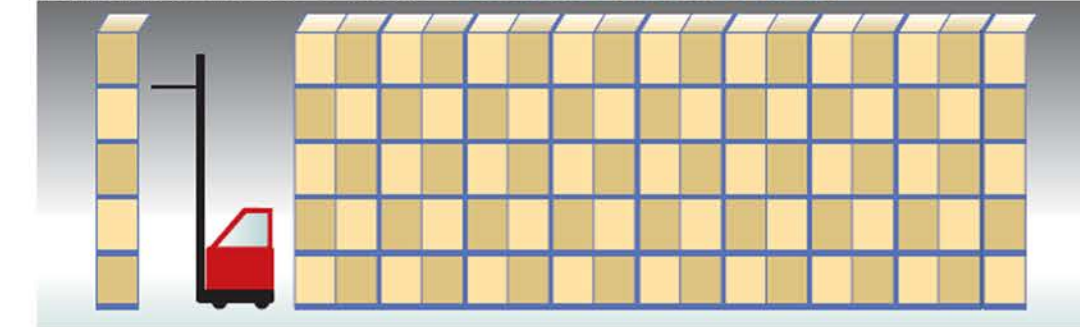
Conjunto de protección frontal y lateral en cada base.  
Front and side protection group at each base.

### Sistema convencional Conventional system



Capacidad Capacity : 1.278 pallets

### Dinamic Móvil Gama Dinamic Móvil Gama



Capacidad Capacity : 2.700 pallets

Más de **2x**  
More than

### Almacenamiento frigorífico Cold store



Funcionamiento de **+8°C a -40°C**  
Operation from **+8°C to -40°C**

Garantiza un movimiento preciso y sincronizado.  
Guarantees an accurated and synchronised movement.

Máxima adaptabilidad y flexible a sus necesidades y espacio de almacén.  
Maximum adaptability and flexibility to your needs and warehouse dimensions.

### Temperatura ambiente Room temperature



Funcionamiento de **0°C a +50°C**  
Operation from **0°C to +50°C**

Soluciona los problemas de organización desde el primer día.  
Solves organization problems from the first day.

Ofrece aparcamiento nocturno y un sistema de bajo consumo en iluminación.  
Offers night parking areas and low consumption lighting system.