



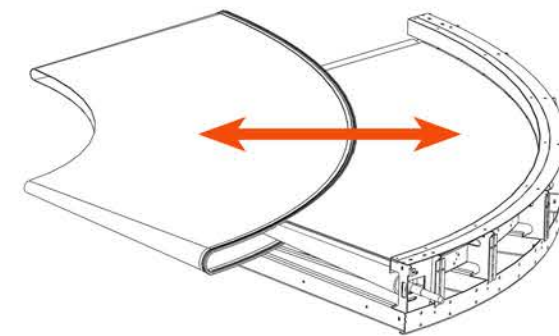
# Transportadores de cinta curvados Curved belt conveyors

La **Dinamic BeltCurve** es la **solución a los cambios de dirección** en los circuitos de cintas de transporte de **paquetería, equipajes** y otros móviles que existen actualmente. Sistema **moderno** que destaca por su **fiabilidad y eficiencia** en altos niveles de carga. Su aspecto más innovador es la **facilidad y rapidez en el cambio de banda**. **Más rápido y más eficiente** ya que la banda **reduce la fricción** y puede llegar a mayores velocidades.

**Dinamic BeltCurve** is the **solution to direction changes** in conveyor circuits for parcel, luggage and other mobiles currently existing. **Modern system** that features a high **reliability and efficiency** in high load levels. Its most innovative characteristic is the **ease and rapidly belt changing process**. **Faster and more efficient** as the band **reduces friction** and can reach higher speeds.

**Cambio de banda**  
Estructura de chasis en voladizo que permite, de forma rápida y sencilla, el cambio de la banda en un tiempo muy reducido. El innovador sistema de guiado y los tensores rápidos de banda hacen todavía más fácil el proceso. Su sistema de soporte inferior de la banda abatible, agiliza la introducción.

**Belt change**  
Cantilevered frame structure that allows a faster belt change in a very short time. The innovative guidance system and belt tensioners make the process even faster and easier. The lower belt support system is swing, featuring a comfortable belt introduction.



**Ahorro energético**  
La cara inferior de la banda tiene una impregnación especial que protege el material y ofrece un menor coeficiente de fricción. El entramado flexible de la banda mejora el comportamiento durante el paso por los rodillos. Motor de alta eficiencia.

**Energy saving**  
Belt bottom cover has a special impregnation that protects the fabric and offers a lower slide coefficient. The belt flexible weft improves the performance through the drive rollers. High efficient drive motor.



**Mantenimiento**  
Rápida inspección del sistema de guiado sin necesidad de paro. Fácil accesibilidad a todos los componentes. La posibilidad de visualizar el contacto entre rodamientos del holder y el perfil permite detectar y cambiarlos rápidamente en caso de fallo.

**Maintenance**  
Quick inspection of the guidance system without stop. Easy accessibility to all components. The possibility to visualize the contact between the holder bearing and the profile to detect and change any bearing in case of failure.



**Fabricación**  
Chasis de acero de alta resistencia. Proceso de soldadura automatizado y controlado que garantiza precisión en el posicionamiento del sistema de guiado. Una pintura en polvo de alta calidad ofrece la mejor protección y permite personalizar el color. Se realiza un control exhaustivo de calidad y consumo eléctrico.

**Fabrication**  
Strong steel structure. Automated and controlled welding process that ensures accurate guidance system positioning. A high quality powder coating offers the best protection and offers custom color options. Exhaustive quality control and electric consumption.



**Accesorios**  
Posición del motor en los 4 extremos, con orientación horizontal o vertical. Diferentes modelos y fabricantes de banda y motores disponibles. Sistema de detección de atrapamiento de banda. Control de velocidad variable. Patas de altura y posición ajustable. Guías o barandillas laterales de protección de diferentes alturas. Gran variedad de piezas de unión entre tramos. Colores personalizados.

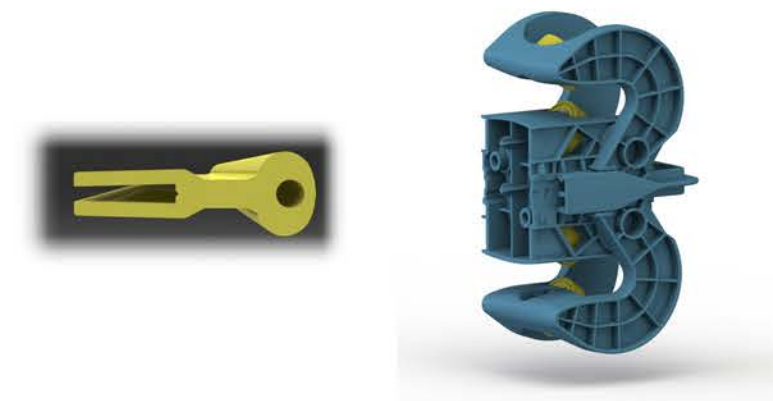
**Accessories**  
Engine positionable in the 4 corners, in horizontal or vertical orientation. Different models and manufacturers of belt and drive motors available. Belt entrapment detection system. Variable speed control. Foot height and position adjustable. Guides or protective side rails of different heights. Variety of joints between sections. Custom colors.

**Sistema de guiado.**  
Sistema de guiado por rodamiento y perfil perimetral cosido a la banda. Diseño innovador y único de HOLDER que permite su revisión y cambio en pleno funcionamiento.

**Guidance system**  
Bearing guidance system, and perimeter profile sewn to the belt. Innovative and unique HOLDER design that allows reviewing and changing during operation.

El perfil flexible del sistema de guiado absorbe la oscilación radial de la banda. Un surco evita la concentración de tensiones entre los rodillos y el perfil.

The guided flexible profile system absorbs the radial oscillation of the band. A groove prevents stress concentration between the rollers and the profile.



**Alta resistencia**  
Diseñada para soportar una alta demanda de carga durante las 24 horas del día. Soporta gran variedad de cargas, como maletas para aeropuertos, paquetería y otros sistemas intralogísticos. Diseñada para ser resistente.

**Heavy duty**  
Designed to stand high loading demand for 24 hours a day. Able to carry a variety of loads such as luggage for airports, parcel and other intralogistic systems. Designed to be tough.



**dinamic**



RANGE

CB

GAMA

CB

*dinamic*



*dinamic*  
Belt Curve

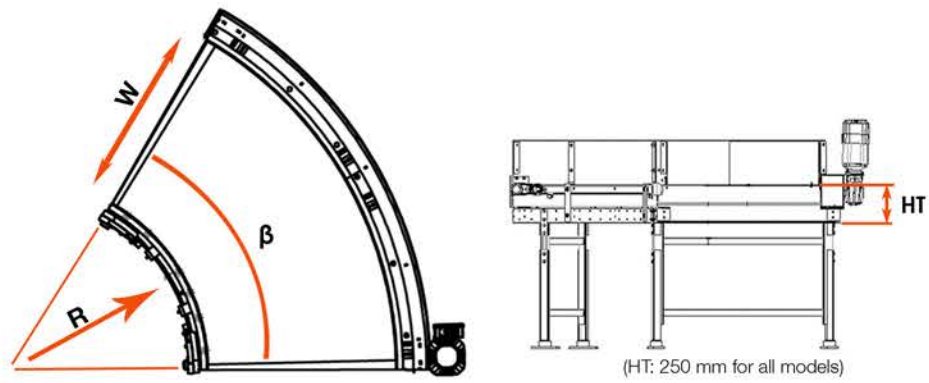
Modelos estándar Standard models

Radio interior Inner radius (R)	Ancho de banda Belt width (W)						
	900	1000	1100	1200	1300	1400	1500
900	[Bar chart showing width ranges for R=900]						
1000	[Bar chart showing width ranges for R=1000]						
1100	[Bar chart showing width ranges for R=1100]						
1200	[Bar chart showing width ranges for R=1200]						
1500	[Bar chart showing width ranges for R=1500]						

(Angulo desde / Angle from 30°)

Características técnicas	Technical specifications	
Capacidad de transporte Transport capacity	50 kg/m	50 lb/ft
Velocidad máxima (en el medio) Maximum speed (in the middle)	180 m/min	55 ft/min
Angulo de transporte (β) Carrying angle	30° - 180°	30° - 180°
Radio mínimo interior (Rmin) Minimum inner radius	600 mm	23,6"
Ancho de la banda (W) Belt width	600 - 1500 mm	23,6" - 59"

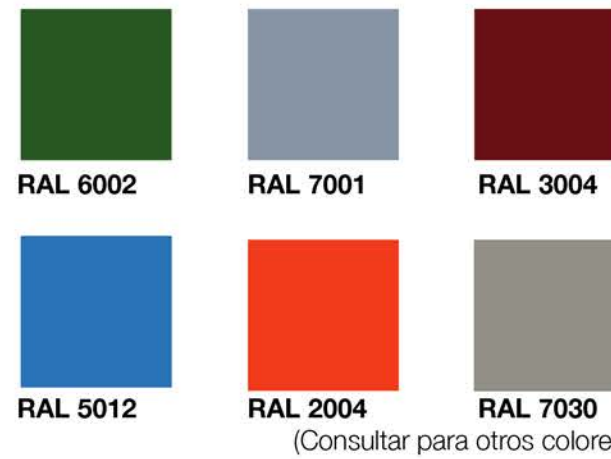
Características de la banda	Belt specifications	
Retardante de llama Flame resistant		
Trama flexible Flexible belt weft		
Larga duración Long life		
Banda sin fin Endless belt		



Otros modelos Other models

Radio interior Inner radius (R)	Angulo de transporte Carrying angle (β)
300	90°
450	60°
600	45°

(Consultar para más información / Ask more information)



(Consultar para otros colores)

DINAMIC SPAIN

c/ La Rasa, (P.I. Santa Anna 3)  
08251 SANTPEDOR (Barcelona)  
Tel: +34 938 320 594

c/ Parsi 6, Manz. 6 Nave 10, (P.I. Parsi)  
1016 SEVILLA / Tel: 954 647 720  
E-mail: info@dinamic-grup.com

DINAMIC USA

420 Marine Dr  
Calhoun, GA 30701  
Tel: +1 706-625-3030

Email: info@dinamic-usa.com

DINAMIC CHINA

No. 3 Building  
Chunxiao Industrial Park,  
Chunxiao Town, Beilun  
Ningbo 315800 P.R.China  
Tel: +86 574 86085399

Email: china@dinamic-grup.com

Transportadores de cinta curvados  
Curved belt conveyors

www.dinamic-grup.com



*dinamic*

